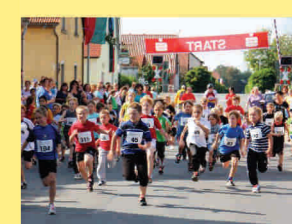


UNSERE SPONSOREN



**Samstag
22. September
2012**

7. WIESENTHEIDER KIRCHWEIHLAUF

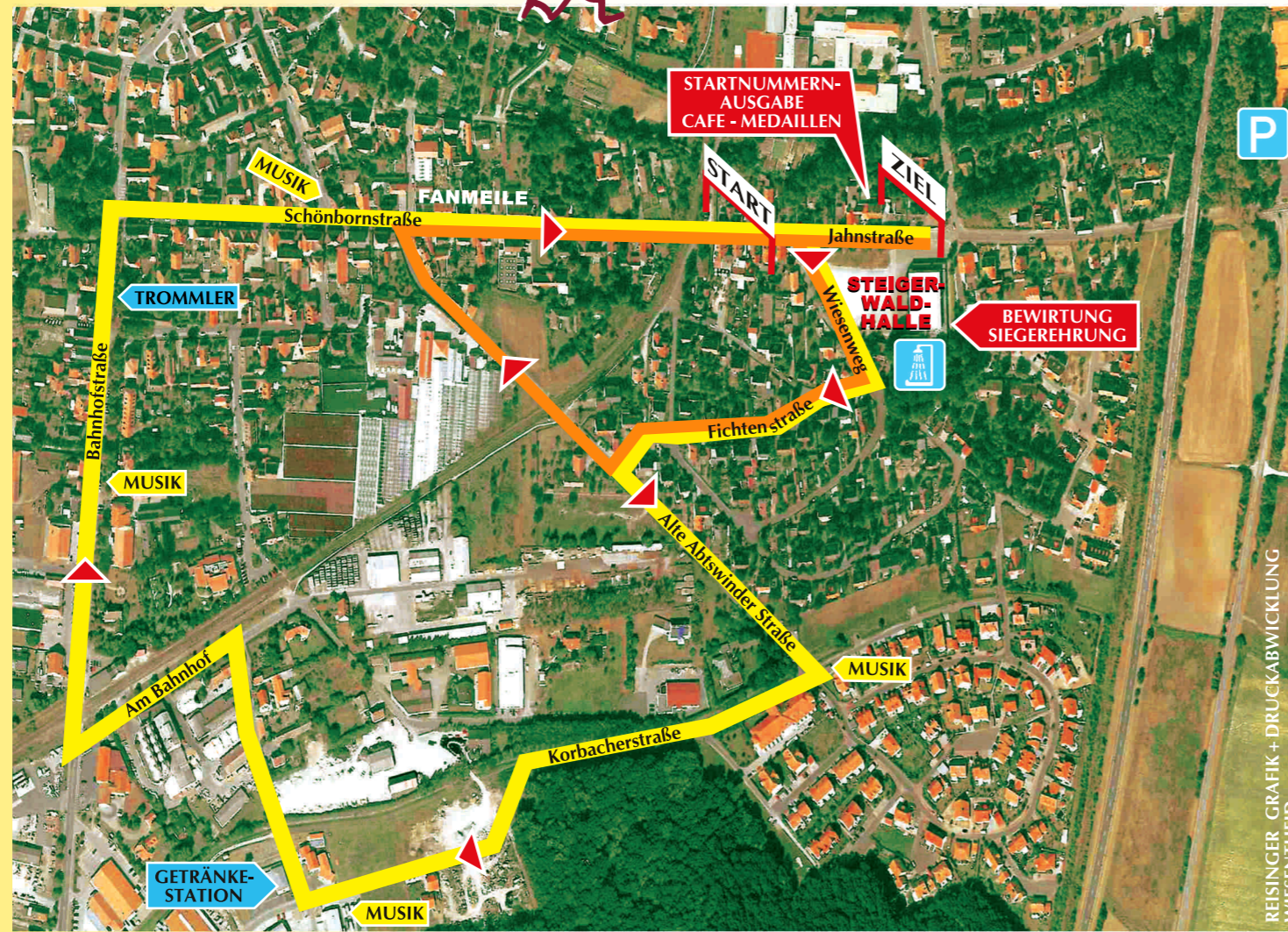


STRECKENBESCHREIBUNG ▶ Flacher Rundkurs durch den Markt Wiesentheid

STRECKENVERLAUF

Die Schülerläufe L1 bis L4 führen über folgende Straßen:
Jahnstraße (Start) – Wiesenweg – Fichtenstraße – Alte Abtswinder Straße – Schönbornstraße – Jahnstraße (Ziel)
(= 1 km)

Die Läufe L5 und L6 führen über folgende Straßen:
Jahnstraße (Start) – Wiesenweg – Fichtenstraße – Alte Abtswinder Straße – Korbacherstraße – Am Bahnhof – Bahnhofstraße – Schönbornstraße – Jahnstraße (Ziel)
(= 2,5 km)



REISINGER GRAFIK + DRUCKABWICKLUNG WIESENTHEID

WETTBEWERBE

L1 Start 14:00 Uhr
Schülerinnen U6, U8, U10 Jhg. 2008/07 06/05 04/03
1.000 m – 1 kleine Runde (4/5 – 6/7 – 8/9 Jahre)

L2 Start 14:15 Uhr
Schüler U6, U8, U10 Jhg. 2008/07 06/05 04/03
1.000 m – 1 kleine Runde (4/5 – 6/7 – 8/9 Jahre)

L3/4 Start 14:15 Uhr
Schüler/innen U12 Jhg. 2002/01
2.000 m – 2 kleine Runden (10/11 Jahre)

Schüler/innen U14, U16 Jhg. 2000/99 98/97
2.000 m – 2 kleine Runden (12/13 – 14/15 Jahre)

L5/L6 Start 15:15 Uhr gemeinsam
Frauen/Männer
5.000 m – 2 große Runden
Frauen/Männer (mit Altersklassenwertung)
10.000 m – 4 große Runden

Walker können leider nicht teilnehmen!



Teilnahmebedingungen:
Mit meiner Teilnahme am Kirchweihlauf erkenne ich den Haftungsausschluss des Veranstalters für Personen- oder Sachschäden jeder Art an. Ich werde weder gegen die Veranstalter und Sponsoren des Laufes noch gegen die Marktgemeinde Wiesentheid oder deren Vertreter Ansprüche erheben, sollten mir durch meine Teilnahme am Lauf Schäden oder Verletzungen entstehen. Dieser Haftungsausschluss gilt auch für meine Begleitpersonen. Ich erkläre, dass ich gesund bin und mich in einem ausreichenden Trainingszustand befinde. In bin damit einverstanden, dass ich aus dem Rennen genommen werde, wenn ich Gefahr laufe, meine Gesundheit zu schädigen. Ich erkläre mich außerdem damit einverstanden, dass die in der Meldung angegebenen personenbezogenen Daten weitergegeben und die im Zusammenhang mit dem Kirchweihlauf gemachten Fotos und Filmaufnahmen ohne Vergütungsanspruch veröffentlicht werden können. Ich bestätige ausdrücklich die Richtigkeit aller von mir angegebenen Daten und versichere, meine Startnummer nicht an eine andere Person weiterzugeben. Mir ist bekannt, dass das Umknicken der Startnummer zur Disqualifikation führt. (Hinweis laut Datenschutzgesetz: Ihre Daten werden elektronisch gespeichert)

Wiesentheid Kirchweihlauf
Birgitt Löser
Schönbornstraße 20
97353 Wiesentheid

AUSRICHTER / VERANSTALTER

DJK 1927 e.V. Wiesentheid und
TSV 05 e.V. Wiesentheid
Schirmherr: 1. Bürgermeister des Marktes
Wiesentheid Dr. Werner Knaier

VERANSTALTUNGSZENTRUM

Steigerwaldhalle Wiesentheid,
Bewirtung in der Halle

ANFAHRT

Über BAB Abfahrt Wiesentheid Richtung
Ortsmitte Steigerwaldhalle ist ausgeschildert

START

Samstag 22.09.2012 in der Jahnstraße

STARTGEBÜHREN

L1 - L4: 2,- €, L5: 5,- € und L6: 6,- €
Nachmeldegebühr 2,- € für die Läufe L5 u. L6

Es besteht kein Anspruch auf Rückerstattung!

STARTNUMMERAUSGABE

Samstag 22.09.2012 ab 11:30 Uhr
an der Steigerwaldhalle

ZAHLUNG DER STARTGEBÜHR

Die Startgebühr ist bei der Startnummern-
ausgabe in bar zu entrichten –
bei Internet-Anmeldung wird abgebucht.

UMKLEIDEN UND DUSCHEN

In der Steigerwaldhalle

PARKEN

Am Sportzentrum des TSV (siehe Karte)

ANMELDUNG

Birgitt Löser
Schönbornstraße 20
97353 Wiesentheid
Fax 09383/6902058
www.kirchweihlauf.de

MELDESCHLUSS

½ Stunde vor dem Start des jeweiligen Laufes
Meldeschluss für das Internet:
Fr. 22.09.2012 12:00 Uhr

WERTUNG

Altersklassenwertung:

M30 bis M75, W 30 bis W75
(5-Jahresschritte)

Schüler nach Altersklassen
(2-Jahresschritte)

Mannschaftswertung:

Erfolgt durch Zeitaddition von je 4 Läufern
bzw. Läuferinnen einer Firma,
einer Laufgruppe oder eines Vereins -
getrennte Wertung 5.000 m und 10.000 m.
Sachpreis für die schnellste Mannschaft
(jeweils weiblich/männlich)

SACHPREISE

Im 10.000 m – Lauf Platz 1 - 3 m/w
Im 5.000 m – Lauf Platz 1 - 3 m/w
Platz 1 - 3 der teilnehmerstärksten Vereine
Platz 1 - 3 der teilnehmerstärksten Gruppen

POKALE

Platz 1 - 3 der Schülerläufe L1 - L4 m/w

GELDPREISE

Platz 1 - 3 der teilnehmerstärksten Schule
Platz 1 - 3 der teilnehmerstärksten Klassen

Jeder Teilnehmer erhält eine Urkunde

Alle Schüler erhalten eine Medaille

STRECKENREKORD

Prämie bei Verbesserung des Streckenrekords:

100,- € bei 10.000 m
50,- € bei 5.000 m

SIEGEREHRUNG

L1 - L4: ca. 15:30 Uhr
in der Steigerwaldhalle
L5 und L6: ca. 16:30 Uhr
in der Steigerwaldhalle

PARTNERLÄUFE

15.06.12 4. Firmen- u. Vereinslauf - Großlangh.
06.07.12 11. Krankenhauslauf - Kitzingen
13.07.12 28. Schwanberglauf
21.07.12 15. Schlossberglauf - Altenschönbach
11.11.12 14. Lebkuchenlauf - Kitzingen

Siehe auch entsprechende Veranstalter-Homepage!

GEWINNER DER LETZTEN JAHRE

Lauf & Jahr Verein Zeit/min

10.000 m

Gewinner 2011

Mario Wernsdörfer TSV Windeck Burgebrach 32:34*
Sandra Scheder TGK Laufteam 44:07

Gewinner 2010

Bernd Dornberger SV Altenschönbach 36:12
Andrea Belzner ohne Verein 43:25

Gewinner 2009

Thomas Zeh TSV Burghaslach 34:39
Lisa Weissenseel Team Weissenseel Volkach 44:21

Gewinner 2008

Ulf Sengenberger LG Würzburg 33:22
Silvia Hüttner LG Bamberg 41:00*

Gewinner 2007

Andreas Sperber TSV Burgebrach 34:42
Silvia Hüttner TSV Burgebrach 44:27

Gewinner 2006

Jan Diekow SV05 Würzb./Laufstil 34:42
Beate Gerhardt ohne Verein 45:50

5.000 m

* aktueller
Streckenrekord

Gewinner 2011

Manuel Föbel TV Ochsenfurt 16:39*
Manuela Kohles Raiffeisenbank Whd. 24:29

Gewinner 2010

Ralf Moog TLG Osterode 17:24
Janina Syler RSG Würzburg 22:13

Gewinner 2009

Thomas Schwender TS Herzogenaurach 18:20
Agnes Wahler Nikolaus-Fey-Volkssch. 22:17

Gewinner 2008

Jost-Julian Rumpf Stadtmarathon e.V. WÜ 17:10
Agnes Wahler Nikolaus-Fey-Volksschule 21:53*

Gewinner 2007

Stefan Zehner FSG Wiesentheid 19:27
Alexandra Gerstner LSH Wiesentheid 23:59

Gewinner 2006

Th. Steinhauser TSV Prichsenstadt 19:44
Verena Weiß Team Kolping Whd. 22:51

KIRCHWEIHPROGRAMM

STEIGERWALDHALLE RUMMELPLATZ

Freitag 21.09.2012

20:30 Uhr Jugendtanz



Samstag 22.09.2012

13:30 Uhr Kirchweihlauf

19:00 Uhr Kirchweihauzug vom Rathaus
zur Steigerwaldhalle

19:30 Uhr Tanz

Sonntag 23.09.2012

Tag der offenen Tür aller Geschäfte

9:00 Uhr Festgottesdienst in der Gnadenkirche

9:30 Uhr Festgottesdienst
in der St. Mauritius-Kirche

11:00 Uhr Eröffnung des Kirchweihmarktes
im Ort mit Standkonzert

14:00 Uhr Kirchweihrummel und Festbetrieb

18:00 Uhr Tanz

Montag 24.09.2012

14:00 Uhr Kindernachmittag

17:00 Uhr Großes Kesselfleischessen

19:00 Uhr Musik

Dienstag 25.09.2012

9:00 Uhr Traditioneller Bürgeraufzug
mit Frühschoppen und Bürgerschießen

14:30 Uhr Festbetrieb und Tombola
der Bürgeroffiziere

18:00 Uhr Bürgerwehrauszug zum Rathaus

19:00 Uhr Preisverleihung und Bürgerball



7. WIESENTHEIDER KIRCHWEIHLAUF 22. SEPTEMBER 2012 Genehmigter Volkslauf (BLV)



Name, Vorname

Straße, Hausnummer

Postleitzahl, Wohnort

Verein, Team

Geburtsjahr

m

w

Lauf 1

Lauf 2

Lauf 3

Lauf 4

Lauf 5

Lauf 6

Bitte ausfüllen, ausschneiden
und per Post an
umstehende Adresse schicken

oder per Fax
09383/6902058

oder per online über
www.kirchweihlauf.de